



Eco-Bac Wipes

TOALHETES DESINFECTANTES

Eco-Bac Wipes são toalhetes impregnados com desinfectante.

Os toalhetes são um suporte intermédio da acção de desinfecção, indicado para utilizar durante o decorrer do seu dia de trabalho, em todas as áreas.

Eco-Bac Wipes é:

Bactericida: EN 1040 - 5 min;

Condições limpas (20 °C): EN 1276 - 30 seg & 5 min; EN 13697 - 5 min

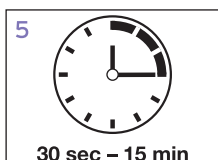
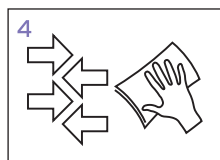
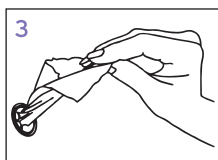
Eficaz contra leveduras: EN 1275 - 15 min;

Condições limpas (20 °C): EN 1650 - 1 min & 15 min; EN 13697 - 15 min

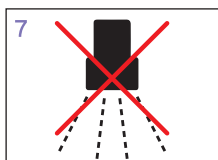
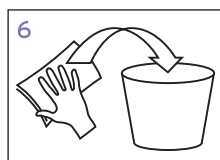
- **Limpeza** - Limpeza e desinfecção em apenas uma acção.
- **Segurança** - Toalhetes descartáveis para evitar contaminação cruzada. Ampla espectro antimicrobiano para total segurança em todas as áreas de aplicação.
- **Eficiência** - Desinfectante de base alcoólica para uma acção desinfectante rápida e de fácil utilização. Não é necessária diluição nem enxaguamento.



INSTRUÇÕES DE APLICAÇÃO



30 sec - 15 min



1 Antes de utilizar o produto, consulte o plano de higiene. Ler também a Ficha de Dados de Segurança e o rótulo do produto.

2 Remova a sujidade solta da superfície a desinfectar.

3 Retire um toalhete do doseador.

4 Aplique o toalhete na superfície a desinfetar. Utilize o toalhete apenas uma vez. Não reutilize o toalhete para absorver líquido ou em outras superfícies. Utilize os toalhetes desinfectantes apenas em uma direcção, para uma limpeza uniforme e desinfecção eficaz.

5 Permita um tempo de contacto entre 30 segundos e 15 minutos.

6 Descarte os toalhetes imediatamente após a sua utilização.

7 Não enxaguar.

INFORMAÇÃO ADICIONAL

Só para uso profissional!

Não misturar com outros produtos.

Ingredientes activos: 100g de líquido contém: 30g propan-2-ol

SEGURANÇA

Deitar para o lixo as embalagens apenas se vazias e fechadas. Resíduos de produto: ver Ficha de Dados de Segurança.

Para uma informação mais detalhada sobre o produto, consulte a Ficha de Dados de Segurança e o rótulo do mesmo.

ACONDICIONAMENTO

Jumbo Box:

6 embalagens com 150 toalhetes cada

Recarga Penguin 2U:

6 recargas com 200 toalhetes cada

ARMAZENAMENTO

Conservar na embalagem original a uma temperatura entre -5° a 40°C.